



AUTOMATYKA PRZEMYSŁOWA

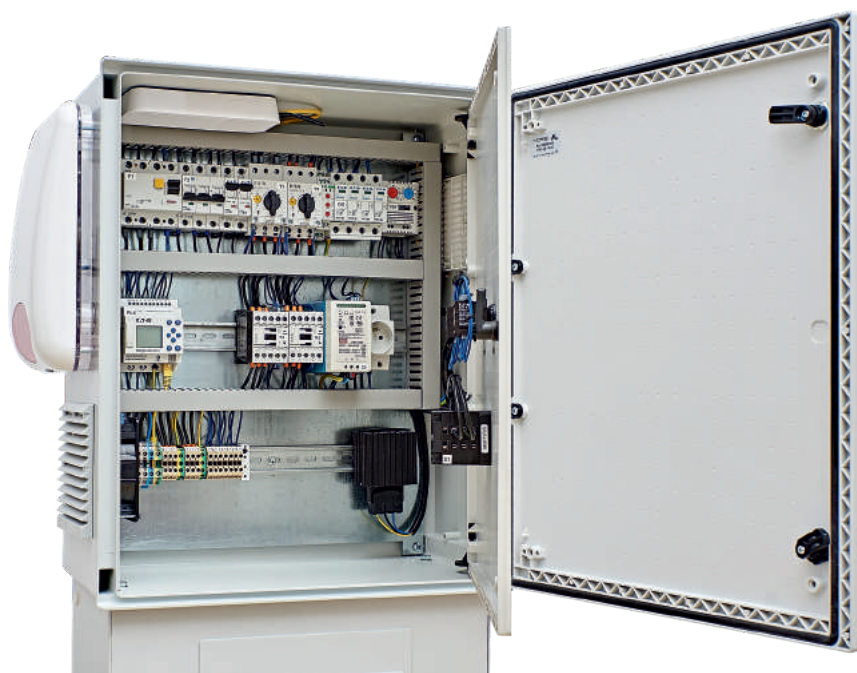
AUTOMATYKA BUDYNKOWA

POMIARY ŚRODOWISKOWE

AUTOMATYKA PRZEPOMPOWNI ŚCIEKÓW Z WIZUALIZACJĄ W CHMURZE

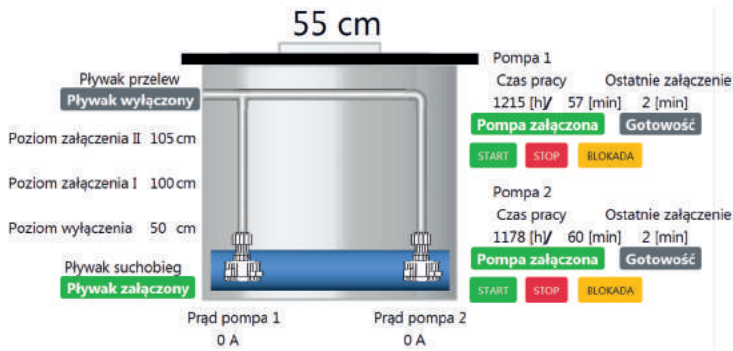
cena netto za sztukę
4999,- PLN

- ➔ szafa z tworzywa z podwójnymi drzwiami
- ➔ cokół lub fundament w komplecie
- ➔ przełącznik agregat - sieć
- ➔ lampa sygnalizacji awarii
- ➔ współpraca z sondą hydrostatyczną 4...20 mA
- ➔ algorytm sterowania realizowany sterownikiem PLC
- ➔ współpraca z systemami SCADA poprzez Modbus TCP/IP lub tunel VPN
- ➔ system powiadomień SMS o awariach
- ➔ system monitoringu w chmurze



Demo:
www.automatykamonitoring.pl
login: przepompownia
hasło: demo



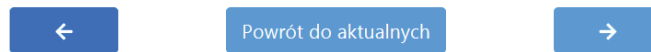
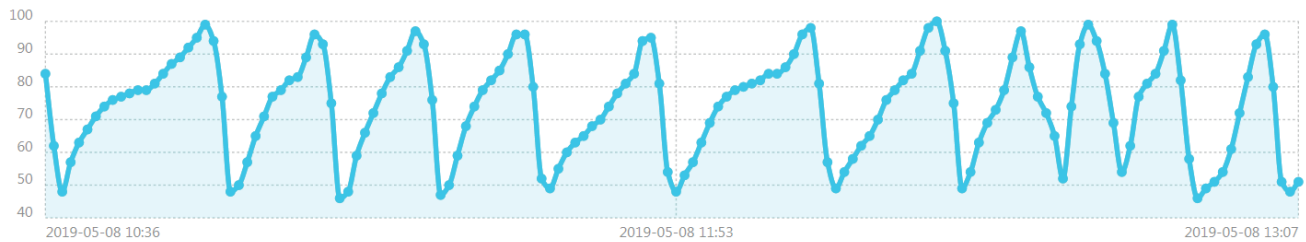


AUTOMATYKA PRZEPOMPOWNI ŚCIEKÓW Z WIZUALIZACJĄ W CHMURZE

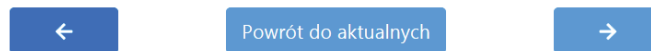
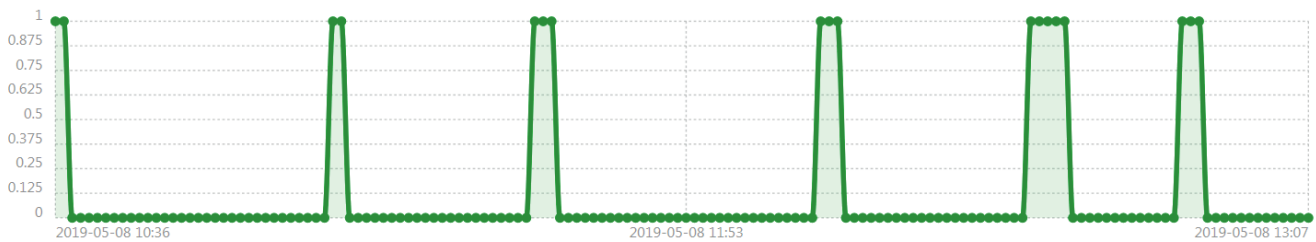
Przykładowa wizualizacja przepompowni wraz z wykresami obrazującymi pracę poszczególnych pomp w czasie rzeczywistym.



Poziom ścieków



Pompa 1



Przykładowe parametry

Data	Nazwa zdarzenia
2019/04/24 13:09:16	Skasowanie przelewu.
2019/04/24 13:07:15	Skasowanie suchobiegu pomp.
2019/04/17 19:41:14	Zamknięcie drzwi szafa sterownicza.
2019/04/17 19:26:12	Otwarcie drzwi szafa sterownicza.
2019/04/16 13:00:31	Powrót zasilania.
2019/04/16 12:33:11	Brak zasilania.
2019/04/03 04:43:08	Powrót zasilania.
2019/04/03 04:42:08	Brak zasilania.
2019/04/03 01:50:43	Powrót zasilania.
2019/04/03 01:49:42	Brak zasilania.
2019/03/26 16:07:09	Powrót zasilania.
2019/03/26 14:50:53	Brak zasilania.
2019/03/14 08:49:56	Skasowanie suchobiegu pomp.
2019/03/10 05:16:30	Powrót zasilania.
2019/03/10 05:15:30	Brak zasilania.

Data	Czas pracy pompa 1 (min)	Czas pracy pompa 2 (min)	Ilość załączeń Pompa 1	Ilość załączeń Pompa 2
2019/05/07	130	127	46	45
2019/05/06	121	124	44	45
2019/05/05	132	123	45	45
2019/05/04	158	156	52	53
2019/05/03	123	117	42	42
2019/05/02	110	109	39	39
2019/05/01	124	121	43	43
2019/04/30	—	—	—	—
2019/04/29	126	126	44	45
2019/04/28	123	121	44	43
2019/04/27	136	165	53	54
2019/04/26	143	141	49	50
2019/04/25	137	136	47	48

Funkcje systemu:

- ➔ monitorowanie parametrów
 - poziom ścieków/stan pływaków/stan pracy pływaków
- ➔ zdalne sterowanie pompami - załączanie/wyłączanie/blokada
- ➔ zmiana poziomów załączania i wyłączania pomp
- ➔ archiwizacja parametrów pracy pomp
 - całkowity/dobowy/ostatnie załączenie
- ➔ archiwizacja stanów alarmowych
- ➔ wysyłanie SMS powiadomień o awariach
- ➔ generowanie raportów w formacie csv i pdf